

LOKACIJA:
2.Ajdovščina - kolesarske in peš
površine v mestu
2.2 Kolesarska- Lokavec

LEGENDA:

- Cornus mas

- cvetoči travnik

- stavba

STUDIO
PIKAPLUS
architecture.landscape.design.

objekt:
OŽELENIŠTEV JAVNIH POVRŠIN V AJDOVŠČINI
IN NJENI OKOLICI

investitor:
OBČINA AJDOVŠČINA
CEŠTA 5. MAJA 6A
5270 AJDOVŠČINA

vrsta načrta / vrsta projektne dokumentacije:
PZI - zashitveni načrt
projektna dokumentacija za izvedbo

odgovorni vodja projekta / id. št.:
TINA LIPOVŽ u.d.i.k.a. / PKA-2111

odgovorni projektant / id. št.:
TINA LIPOVŽ u.d.i.k.a. / PKA-2111

projektant / sodelavec:
mag. JANA HLADNIK TRATNIK u.d.i.a. / PA-1481

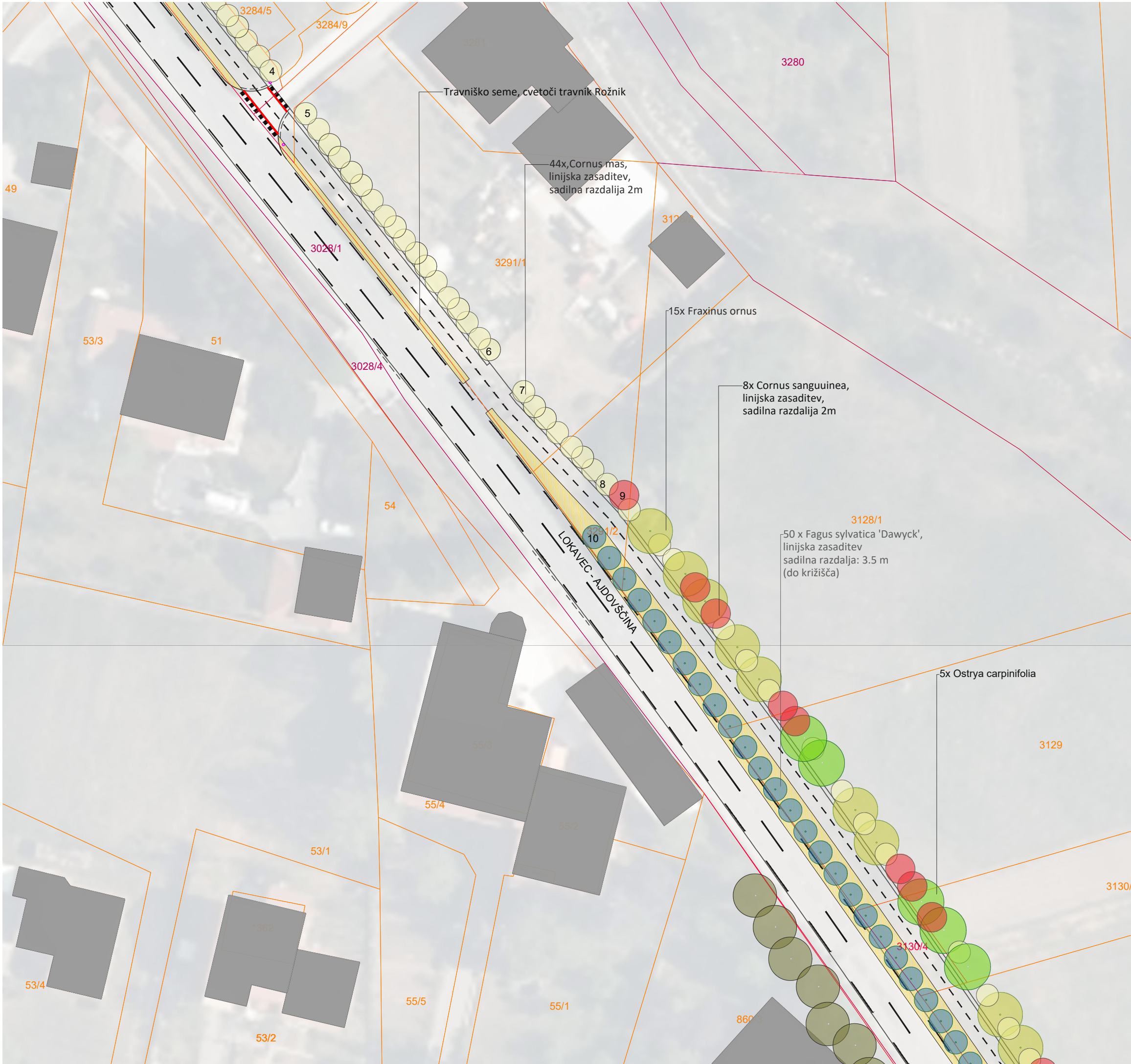
vrsta risbe:
PREDVIDENA ZASADITVENA SITUACIJA
tloris

št. proj.:
228 - 2022

datum:
AVGUST 2022

merilo:
1:500

št. list:



LOKACIJA:
2.Ajdovščina - kolesarske in peš
površine v mestu
2.2 Kolesarska- Lokavec

LEGENDA:

- obstoječe drevo
- Ostrya carpinifolia
- Fraxinus ornus
- Populus tremula 'Erecta'
- Cornus mas
- Cornus sanguinea
- cvetoči travnik
- stavba

STUDIO
PIKAPLUS
architecture.landscap.design.



objekt:
OZELENITEV JAVNIH POVRŠIN V AJDOVŠČINI
IN NJENI OKOLICI

investitor:
OBČINA AJDOVŠČINA
CESTA 5. MAJA 6A
5270 AJDOVŠČINA

vrsta načrta / vrsta projektne dokumentacije:
PZI - zasaditveni načrt
projektna dokumentacija za izvedbo

odgovorni vodja projekta / id. št.:
TINA LIPOVŽ u.d.i.k.a. / PKA-2111

odgovorni projektant / id. št.:
TINA LIPOVŽ u.d.i.k.a. / PKA-2111

projektant / sodelavec:
mag. JANA HLADNIK TRATNIK u.d.i.a. / PA-1481

vrsta risbe:
PREDVIDENA ZASADITVENA SITUACIJA
tloris

št. proj.:	datum:	merilo:	št. list:
228 - 2022	AVGUST 2022	1:500	



LOKACIJA:
2.Ajdovščina - kolesarske in peš
površine v mestu
2.2 Kolesarska- Lokavec

LEGENDA:

- obstoječe drevo
- Ostrya carpinifolia
- Fraxinus ornus
- Populus tremula 'Erecta'
- Pinus sylvestris
- Cornus mas
- Cornus sanguinea
- cvetoči travnik
- stavba

STUDIO
PIKAPLUS
architecture.landscap.design.



objekt:
OZELENITEV JAVNIH POVRŠIN V AJDOVŠČINI
IN NJENI OKOLICI

investitor:
OBČINA AJDOVŠČINA
CESTA 5. MAJA 6A
5270 AJDOVŠČINA

vrsta načrta / vrsta projektne dokumentacije:
PZI - zasaditveni načrt
projektna dokumentacija za izvedbo

odgovorni vodja projekta / id. št.:
TINA LIPOVŽ u.d.i.k.a. / PKA-2111

odgovorni projektant / id. št.:
TINA LIPOVŽ u.d.i.k.a. / PKA-2111

projektant / sodelavec:
mag. JANA HLADNIK TRATNIK u.d.i.a. / PA-1481

vrsta risbe:
PREDVIDENA ZASADITVENA SITUACIJA
tloris

št. proj.:	datum:	merilo:	št. list:
228 - 2022	AVGUST 2022	1:500	



LOKACIJA:
2.Ajdovščina - kolesarske in peš
površine v mestu
2.2 Kolesarska- Lokavec

LEGENDA:

- pogled
- Ostrya carpinifolia
- Fraxinus ornus
- Populus tremula 'Erecta'
- Cornus mas
- Cornus sanguinea
- cvetoči travnik

STUDIO
PIKAPLUS
architecture.landscap.design.



objekt:
OZELENITEV JAVNIH POVRŠIN V AJDOVŠČINI
IN NJENI OKOLICI

investitor:
OBČINA AJDOVŠČINA
CESTA 5. MAJA 6A
5270 AJDOVŠČINA

vrsta načrta / vrsta projektne dokumentacije:
PZI - zasaditveni načrt
projektna dokumentacija za izvedbo

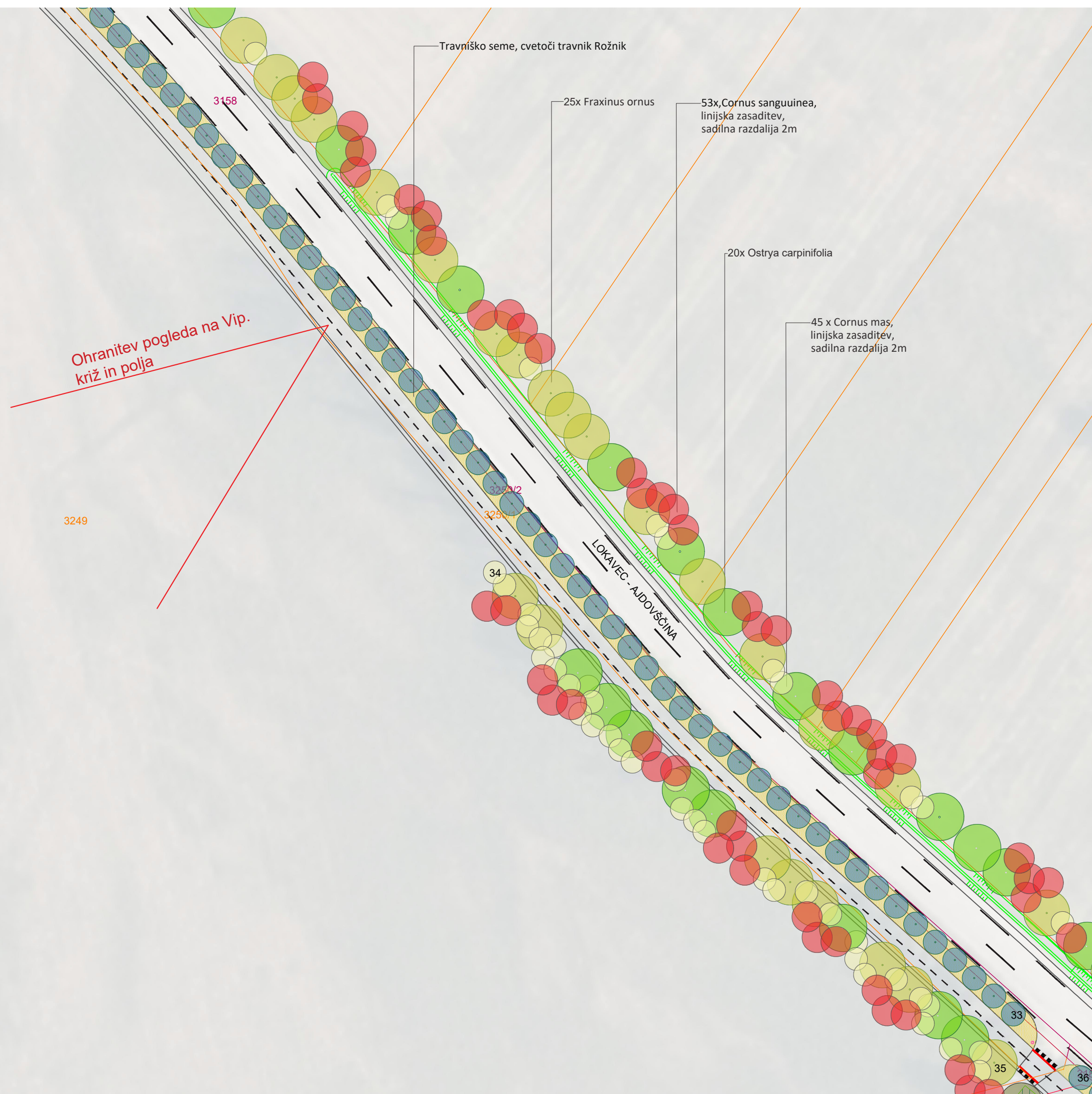
odgovorni vodja projekta / id. št.:
TINA LIPOVŽ u.d.i.k.a. / PKA-2111

odgovorni projektant / id. št.:
TINA LIPOVŽ u.d.i.k.a. / PKA-2111

projektant / sodelavec:
mag. JANA HLADNIK TRATNIK u.d.i.a. / PA-1481

vrsta risbe:
PREDVIDENA ZASADITVENA SITUACIJA
tloris

št. proj.:	datum:	merilo:	št. list:
228 - 2022	AVGUST 2022	1:500	



LOKACIJA:
2.Ajdovščina - kolesarske in peš
površine v mestu
2.2 Kolesarska- Lokavec

LEGENDA:

- pogled
- Ostrya carpinifolia
- Fraxinus ornus
- Populus tremula 'Erecta'
- Cornus mas
- Cornus sanguinea
- cvetoči travnik

STUDIO
PIKAPLUS
architecture.landscape.design.



objekt:
OZELENITEV JAVNIH POVRŠIN V AJDOVŠČINI
IN NJENI OKOLICI

investitor:
OBČINA AJDOVŠČINA
CESTA 5. MAJA 6A
5270 AJDOVŠČINA

vrsta načrta / vrsta projektne dokumentacije:
PZI - zasaditveni načrt
projektna dokumentacija za izvedbo

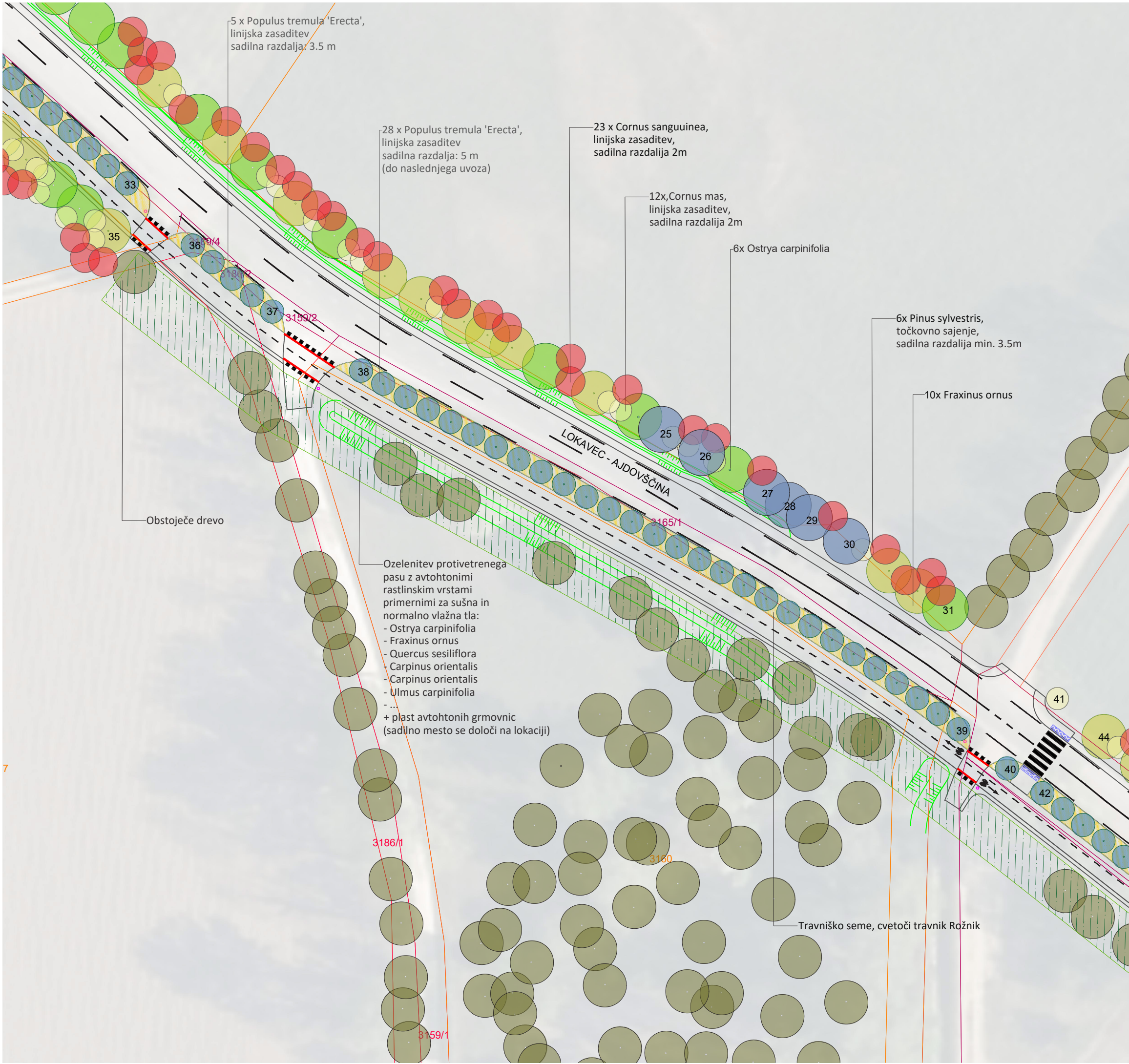
odgovorni vodja projekta / id. št.:
TINA LIPOVŽ u.d.i.k.a. / PKA-2111

odgovorni projektant / id. št.:
TINA LIPOVŽ u.d.i.k.a. / PKA-2111

projektant / sodelavec:
mag. JANA HLADNIK TRATNIK u.d.i.a. / PA-1481

vrsta risbe:
PREDVIDENA ZASADITVENA SITUACIJA
tloris

št. proj.:	datum:	merilo:	št. list:
228 - 2022	AVGUST 2022	1:500	



LOKACIJA:
2.Ajdovščina - kolesarske in peš
površine v mestu
2.2 Kolesarska- Lokavec

- LEGENDA:
- obstoječe drevo
 - Ostrya carpinifolia
 - Fraxinus ornus
 - Populus tremula 'Erecta'
 - Pinus sylvestris
 - Cornus mas
 - Cornus sanguinea
 - cvetoči travnik
 - ozelenitev protivetrnega pasu

STUDIO
PIKAPLUS
architecture.landscape.design.

objekt:
OZELENITEV JAVNIH POVRŠIN V AJDOVŠČINI
IN NJENI OKOLICI

investitor:
OBČINA AJDOVŠČINA
CESTA 5. MAJA 6A
5270 AJDOVŠČINA

vrsta načrta / vrsta projektne dokumentacije:
PZI - zasaditveni načrt
projektna dokumentacija za izvedbo

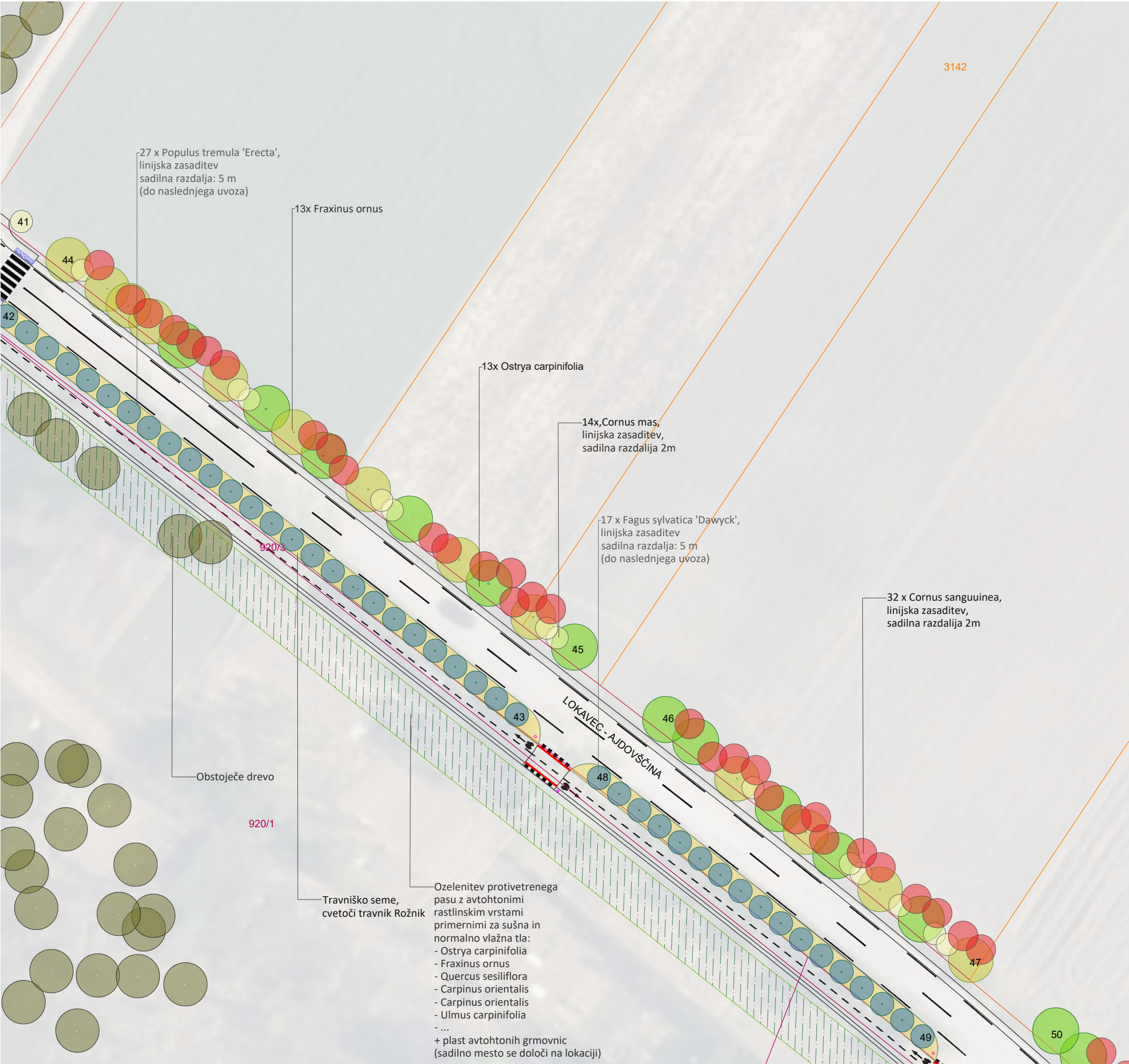
odgovorni vodja projekta / id. št.:
TINA LIPOVŽ u.d.i.k.a. / PKA-2111

odgovorni projektant / id. št.:
TINA LIPOVŽ u.d.i.k.a. / PKA-2111

projektant / sodelavec:
mag. JANA HLADNIK TRATNIK u.d.i.a. / PA-1481

vrsta risbe:
PREDVIDENA ZASADITVENA SITUACIJA
tloris

št. proj.:	datum:	merilo:	št. list:
228 - 2022	AVGUST 2022	1:500	



LOKACIJA:
2.Ajdovščina - kolesarske in peš
površine v mestu
2.2 Kolesarska- Lokavec

LEGENDA:

- obstoječe drevo
- Ostrya carpinifolia
- Fraxinus ornus
- Populus tremula 'Erecta'
- Cornus mas
- Cornus sanguinea
- cvetoči travnik
- ozelenitev protiveternega pasu

S T U D I O
PIKAPLUS
architecture.landscpe.design.



objekt:
OZELENITEV JAVNIH POVRŠIN V AJDOVŠČINI
IN NJENI OKOLICI

investitor:
OBČINA AJDOVŠČINA
CESTA 5. MAJA 6A
5270 AJDOVŠČINA

vrsta načrta / vrsta projektne dokumentacije:
PZI - zasaditveni načrt
projektna dokumentacija za izvedbo

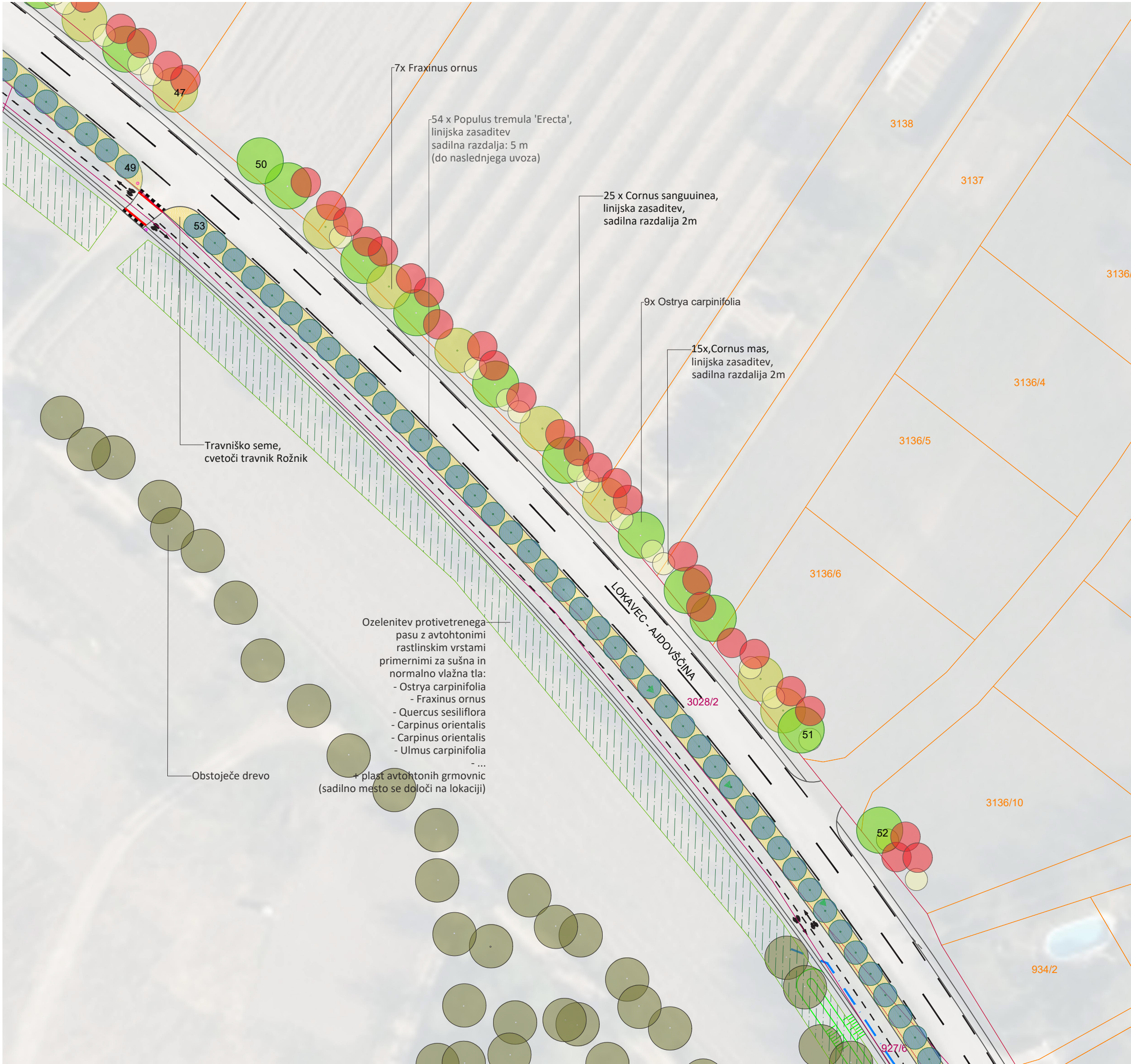
odgovorni vodja projekta / id. št.:
TINA LIPOVŽ u.d.i.k.a. / PKA-2111

odgovorni projektant / id. št.:
TINA LIPOVŽ u.d.i.k.a. / PKA-2111

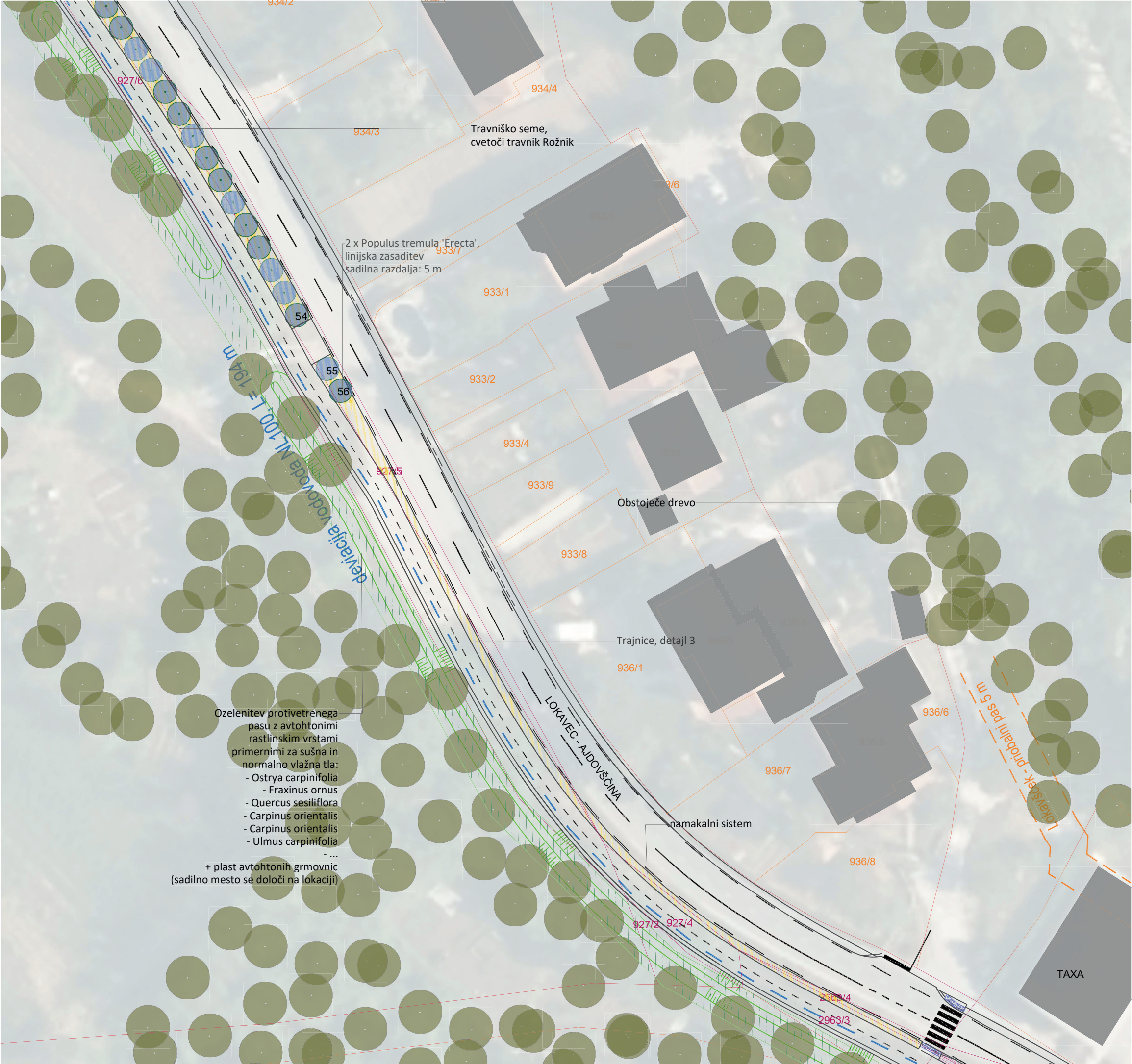
projektant / sodelavec:
mag. JANA HLADNIK TRATNIK u.d.i.a. / PA-1481

vrsta risbe:
PREDVIDENA ZASADITVENA SITUACIJA
tloris

št. proj.:	datum:	merilo:	št. list:
228 - 2022	AVGUST 2022	1:500	



LOKACIJA: 2.Ajdovščina - kolesarske in peš površine v mestu 2.2 Kolesarska- Lokavec			
LEGENDA:			
<div><div></div> - obstoječe drevo</div> <div><div></div> - Ostrya carpinifolia</div> <div><div></div> - Fraxinus ornus</div> <div><div></div> - Populus tremula 'Erecta'</div> <div><div></div> - Cornus mas</div> <div><div></div> - Cornus sanguinea</div> <div><div></div> - cvetoči travnik</div> <div><div></div> - ozelenitev protivetrnega pasu</div>			
STUDIO PIKAPLUS architecture.landscapedesign.			
objekt: OZELENITEV JAVNIH POVRŠIN V AJDOVŠČINI IN NJENI OKOLICI			
investitor: OBČINA AJDOVŠČINA CESTA 5. MAJA 6A 5270 AJDOVŠČINA			
vrsta načrta / vrsta projektne dokumentacije: PZI - zasaditveni načrt projektna dokumentacija za izvedbo			
odgovorni vodja projekta / id. št.: TINA LIPOVŽ u.d.i.k.a. / PKA-2111			
odgovorni projektant / id. št.: TINA LIPOVŽ u.d.i.k.a. / PKA-2111			
projektant / sodelavec: mag. JANA HLADNIK TRATNIK u.d.i.a. / PA-1481			
vrsta risbe: PREDVIDENA ZASADITVENA SITUACIJA tloris			
št. proj.: 228 - 2022	datum: AVGUST 2022	merilo: 1:500	št. list:



LOKACIJA:
2.Ajdovščina - kolesarske in peš
površine v mestu
2.2 Kolesarska- Lokavec

LEGENDA:

- obstoječe drevo
- Populus tremula 'Erecta'
- cvetoči travnik
- ozelenitev protiveternega pasu

STUDIO
PIKAPLUS
architecture.landscapedesign.



objekt:
OZELENITEV JAVNIH POVRŠIN V AJDOVŠČINI
IN NJENI OKOLICI

investitor:
OBČINA AJDOVŠČINA
CESTA 5. MAJA 6A
5270 AJDOVŠČINA

vrsta načrta / vrsta projektne dokumentacije:
PZI - zasaditveni načrt
projektna dokumentacija za izvedbo

odgovorni vodja projekta / id. št.:
TINA LIPOVŽ u.d.i.k.a. / PKA-2111

odgovorni projektant / id. št.:
TINA LIPOVŽ u.d.i.k.a. / PKA-2111

projektant / sodelavec:
mag. JANA HLADNIK TRATNIK u.d.i.a. / PA-1481



vrsta risbe:
PREDVIDENA ZASADITVENA SITUACIJA
tloris

št. proj.:	datum:	merilo:	št. list:
228 - 2022	AVGUST 2022	1:500	



LOKACIJA:
2.Ajdovščina - kolesarske in peš
površine v mestu
2.2 Kolesarska- Lokavec
/4

LEGENDA:

-  - obstoječe drevo
-  - *Tilia cordata*
-  - trajnice detajl 3
-  - ozelenitev protiveternega pasu

STUDIO
PIKAPLUS
architecture.landscape.design.



objekt:
OZELENITEV JAVNIH POVRŠIN V AJDOVŠČINI
IN NJENI OKOLICI

investitor:
OBČINA AJDOVŠČINA
CESTA 5. MAJA 6A
5270 AJDOVŠČINA

vrsta načrta / vrsta projektne dokumentacije:
PZI - zasaditveni načrt
projektna dokumentacija za izvedbo

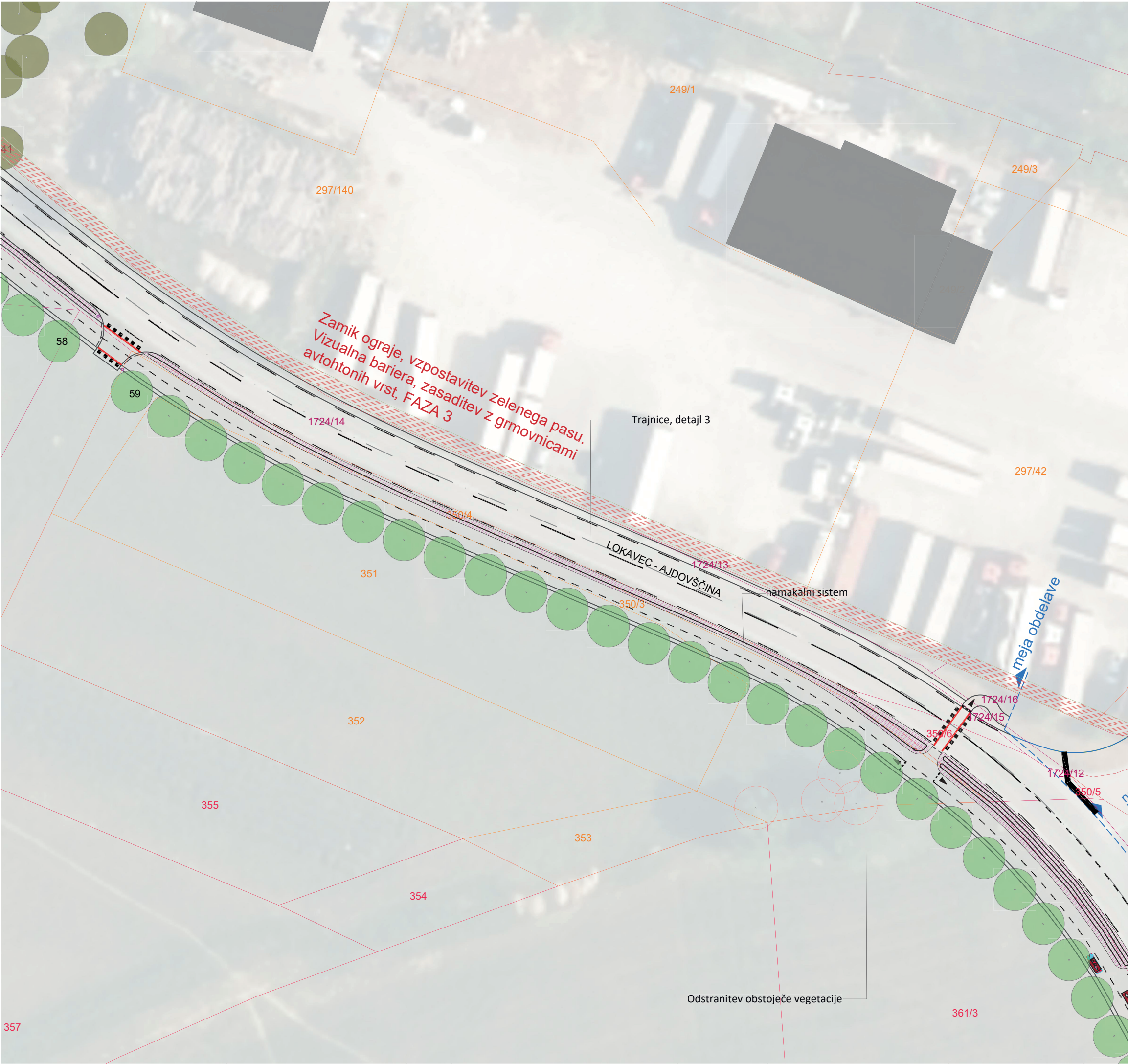
odgovorni vodja projekta / id. št.:
TINA LIPOVŽ u.d.i.k.a. / PKA-2111

odgovorni projektant / id. št.:
TINA LIPOVŽ u.d.i.k.a. / PKA-2111

projektant / sodelavec:
mag. JANA HLADNIK TRATNIK u.d.i.a. / PA-1481

vrsta risbe:
PREDVIDENA ZASADITVENA SITUACIJA
tloris

št. proj.:	datum:	merilo:	št. list:
228 - 2022	AVGUST 2022	1:500	



LOKACIJA:

2.Ajdovščina - kolesarske in peš površine v mestu

2.2 Kolesarska- Lokavec

LEGENDA:

- obstoječe drevo

- Tilia cordata

- trajnice detajl 3

- ozelenitev protiveternega pasu

STUDIO
PIKAPLUS

architecture.landscapedesign.

objekt:

OZELENITEV JAVNIH POVRŠIN V AJDOVŠČINI
IN NJENI OKOLICI

investitor:

OBČINA AJDOVŠČINA
CESTA 5. MAJA 6A
5270 AJDOVŠČINA

vrsta načrta / vrsta projektne dokumentacije:

PZI - zasaditveni načrt
projektna dokumentacija za izvedbo

odgovorni vodja projekta / id. št.:

TINA LIPOVŽ u.d.i.k.a. / PKA-2111

odgovorni projektant / id. št.:

TINA LIPOVŽ u.d.i.k.a. / PKA-2111

projektant / sodelavec:

mag. JANA HLADNIK TRATNIK u.d.i.a. / PA-1481

vrsta risbe:

PREDVIDENA ZASADITVENA SITUACIJA
tloris

št. proj.:

228 - 2022

datum:

AVGUST 2022

merilo:

1:500

št. list:



LOKACIJA:
2.Ajdovščina - kolesarske in peš
površine v mestu
2.2 Kolesarska- Lokavec

LEGENDA:

- obstoječe drevo
- Tilia cordata
- trajnice detajl 3
- ozelenitev protiveternega pasu

STUDIO
PIKAPLUS
architecture.landscapedesign.



objekt:
OZELENITEV JAVNIH POVRŠIN V AJDOVŠČINI
IN NJENI OKOLICI

investitor:
OBČINA AJDOVŠČINA
CESTA 5. MAJA 6A
5270 AJDOVŠČINA

vrsta načrta / vrsta projektne dokumentacije:
PZI - zasaditveni načrt
projektna dokumentacija za izvedbo

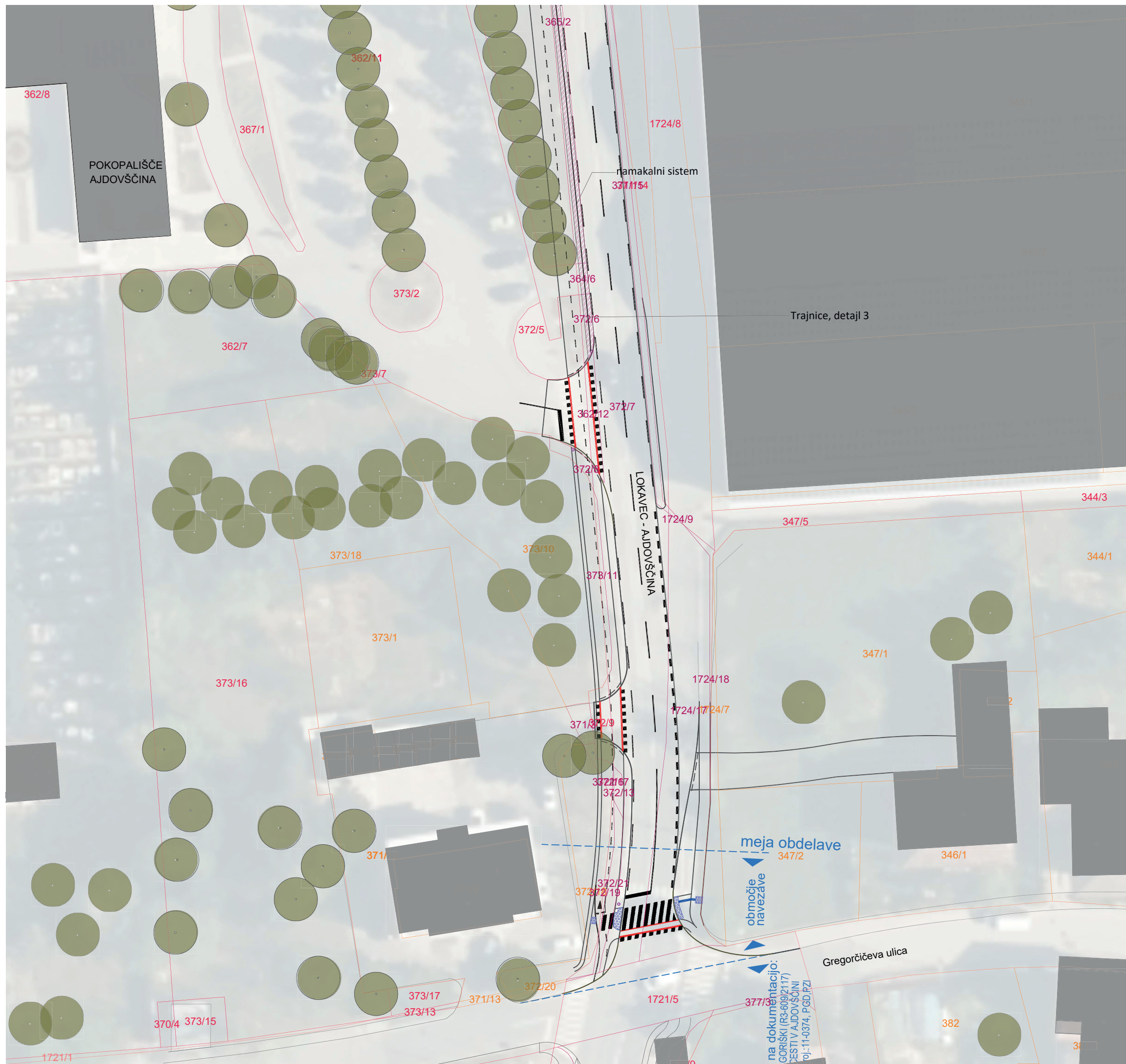
odgovorni vodja projekta / id. št.:
TINA LIPOVŽ u.d.i.k.a. / PKA-2111

odgovorni projektant / id. št.:
TINA LIPOVŽ u.d.i.k.a. / PKA-2111

projektant / sodelavec:
mag. JANA HLADNIK TRATNIK u.d.i.a. / PA-1481

vrsta risbe:
PREDVIDENA ZASADITVENA SITUACIJA
tloris

št. proj.:	datum:	merilo:	št. list:
228 - 2022	AVGUST 2022	1:500	



LOKACIJA:
2.Ajdovščina - kolesarske in peš
površine v mestu
2.2 Kolesarska- Lokavec

LEGENDA:

-  - obstoječe drevo
 - trajnice detajl 3
 - stavba

STUDIO
PIKAPLUS
architecture.landscape.design.



objekt:
OZELENITEV JAVNIH POVRŠIN V AJDOVŠČINI
IN NJENI OKOLICI

investitor:
OBČINA AJDOVŠČINA
CESTA 5. MAJA 6A
5270 AJDOVŠČINA

vrsta načrta / vrsta projektne dokumentacije:
PZI - zasaditveni načrt
projektna dokumentacija za izvedbo

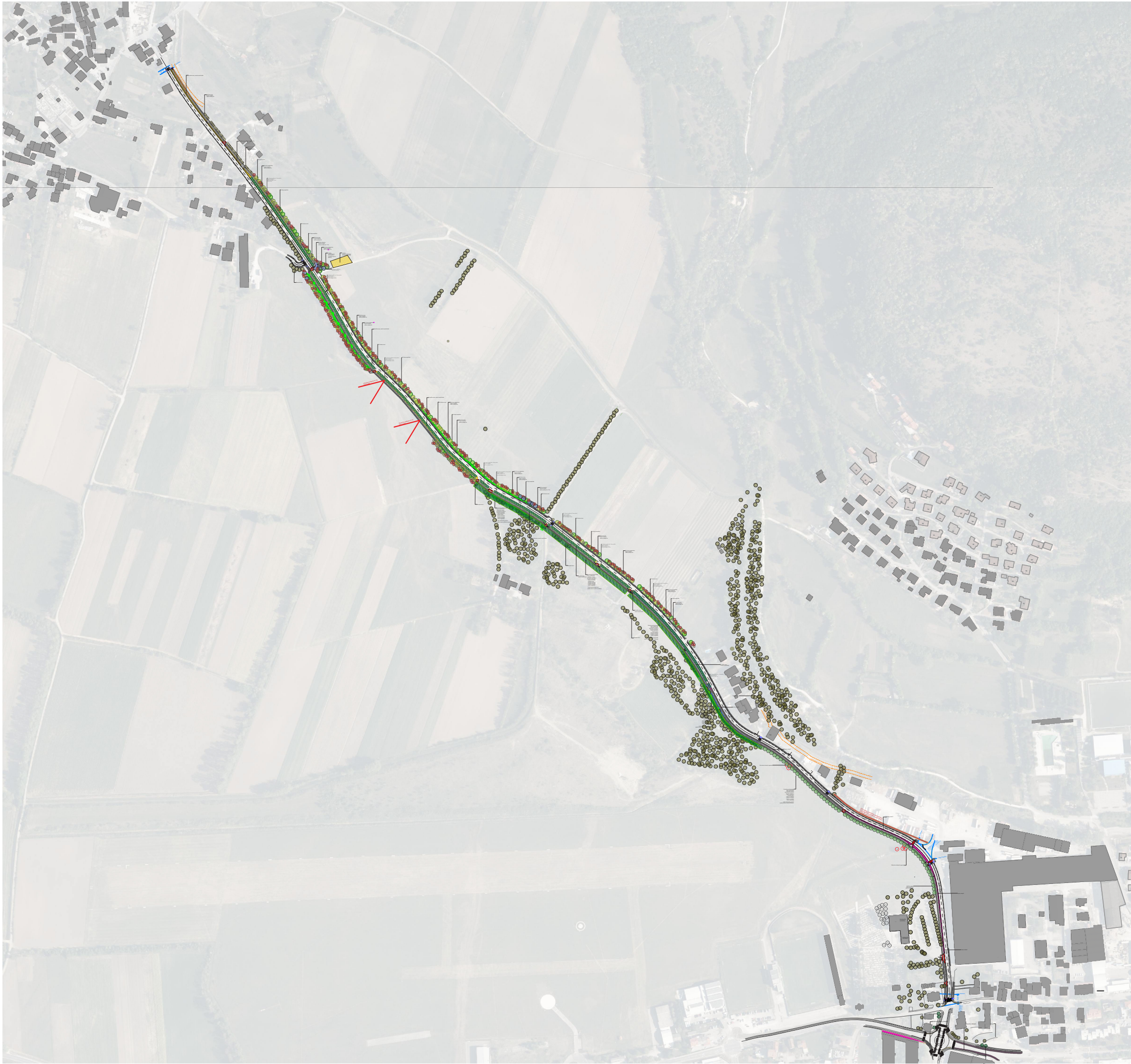
odgovorni vodja projekta / id. št.:
TINA LIPOVŽ u.d.i.k.a. / PKA-2111

odgovorni projektant / id. št.:
TINA LIPOVŽ u.d.i.k.a. / PKA-2111

projektant / sodelavec:
mag. JANA HLADNIK TRATNIK u.d.i.a. / PA-1481

vrsta risbe:
PREDVIDENA ZASADITVENA SITUACIJA
tloris

št. proj.:	datum:	merilo:	št. list:
228 - 2022	AVGUST 2022	1:500	



LOKACIJA:
2.Ajdovščina - kolesarske in peš
površine v mestu
2.2 Kolesarska- Lokavec
PREGLEDNA KARTA

STUDIO
PIKAPLUS
architecture.landscapedesign.



objekt: OZELENITEV JAVNIH POVRŠIN V AJDOVŠČINI IN NJENI OKOLICI			
investitor: OBČINA AJDOVŠČINA CESTA 5. MAJA 6A 5270 AJDOVŠČINA			
vrsta načrta / vrsta projektne dokumentacije: PZI - zasaditveni načrt projektna dokumentacija za izvedbo			
odgovorni vodja projekta / id. št.: TINA LIPOVŽ u.d.i.k.a. / PKA-2111			
odgovorni projektant / id. št.: TINA LIPOVŽ u.d.i.k.a. / PKA-2111			
projektant / sodelavec: mag. JANA HLADNIK TRATNIK u.d.i.a. / PA-1481			
vrsta risbe: PREDVIDENA ZASADITVENA SITUACIJA tloris			
št. proj.: 228 - 2022	datum: AVGUST 2022	merilo: 1:6000	št. list: